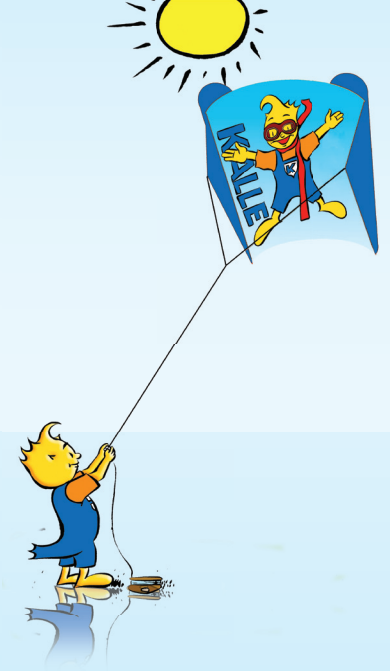


MACH DEN DRACHEN-FÜHRERSCHEIN!



1. Wo kann dein Drache in die Lüfte gehen?

- überall
- da wo keine Strommasten stehen

2. Was bedeutet dieses Schild?

- ACHTUNG HOCHSPANNUNG! LEBENSGEFAHR!
- Vorsicht Indianergebiet!



3. Wie lang darf deine Drachenschnur höchstens sein?

- 100 Meter
- 10.000 Meter

4. Was tust du, wenn sich dein Drache in einer Stromleitung verfängt?

- Ich versuche den Drache zu befreien.
- Ich lasse SOFORT die Schnur los und rufe einen Erwachsenen.
Außerdem muss der zuständige Strom-Netzbetreiber benachrichtigt werden.

5. Was musst du tun, wenn ein Gewitter aufzieht?

- sofort die Drachenschnur einholen
- erstmal abwarten, ob es überhaupt so schlimm wird

6. Warum darfst du deinen Drache nicht über den Köpfen von Menschen fliegen lassen?

- weil es sonst ein Gewitter gibt
- weil sich die Menschen erschrecken und dadurch Unfälle passieren

7. Darfst du deinen Drache in der Nähe einer Straße steigen lassen?

- Nein, die Autofahrer könnten irritiert und abgelenkt werden und somit könnten Unfälle passieren.
- Ja, das ist kein Problem. Die Fahrer freuen sich über meinen bunten Drache.